

boletim ÉTICA EM PESQUISA

COMISSÃO NACIONAL DE
ÉTICA EM PESQUISA

RELATÓRIO SEMANAL | 83

Todas as terças-feiras, acesse informações sobre protocolos de pesquisas científicas que envolvem seres humanos relativas ao coronavírus e/ou à Covid-19, aprovadas na Conep.



Sumário

• 03

- Gráfico e Mapa Geral de protocolos de pesquisa aprovados pela Conep.

• 04 a 07

- Infográfico - Estudos intervencionais/experimentais.
- Vacinas.

• 08 a 10

- Relatório analítico e mapa sobre estudos intervencionais/experimentais.

11 •

Painel Observatório
Plataforma Brasil - OPB.

12 •

Fale Fácil com a Conep.

13 •

Editorial.
Acesso geral aos boletins.
Citações para o boletim.

boletim
**ÉTICA EM
PESQUISA**

COMISSÃO NACIONAL DE
ÉTICA EM PESQUISA

Tendo em vista a relevância da pesquisa científica para o enfrentamento da emergência da Covid-19 e buscando contribuir com o desenvolvimento científico-tecnológico do Brasil, este boletim torna público todos os Protocolos Originais (PO)* aprovados no âmbito da Comissão Nacional de Ética em Pesquisa - Conep relativos a esta doença e/ou ao seu agente causador, o coronavírus. Portanto, não estão sendo contabilizadas quaisquer alterações posteriores, incluindo emendas e notificações, como, por exemplo, o aumento do número de participantes. Exceção a essa regra é aplicada nos protocolos relativos às vacinas, onde, quando há emendas que alteram a quantidade de pacientes, esses são contabilizados e atualizados.

Neste sentido, com vistas a estabelecer maior celeridade na análise ética, foi instituído método de trabalho específico durante este período: câmaras técnicas virtuais, compostas pelos membros relatores e pela assessoria da Conep. Além disso, todas as audiências solicitadas estão sendo atendidas em curto prazo.

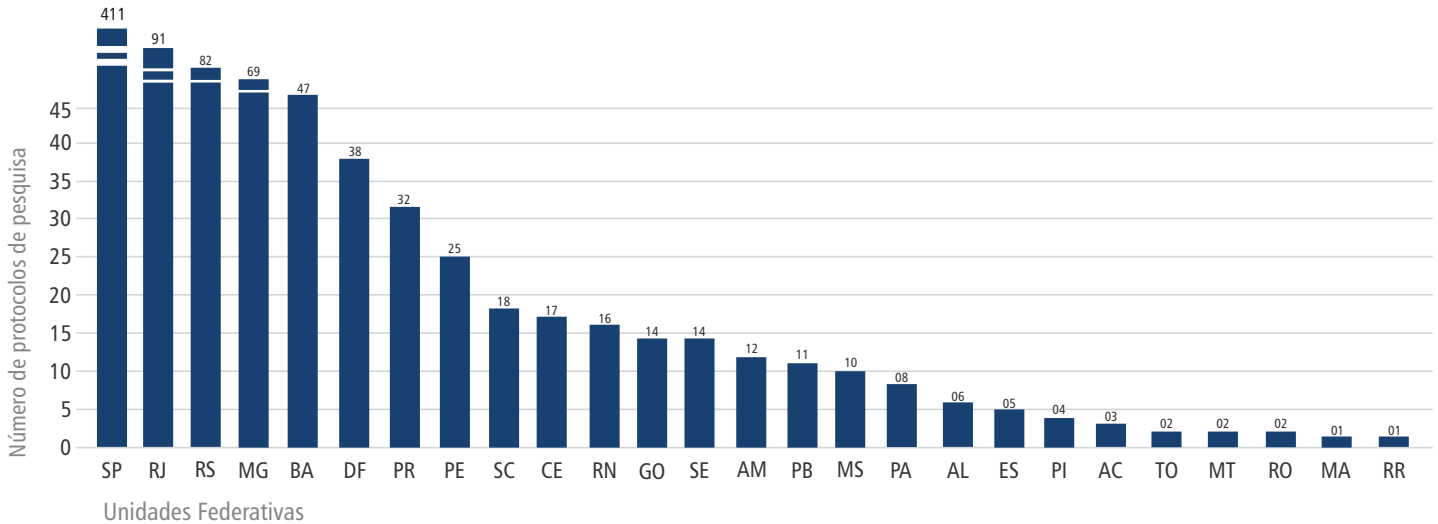
Desde a edição nº 31, a análise é feita conforme a semana epidemiológica convencional internacionalmente de domingo a sábado. Assim, a linha de corte dos boletins refere-se à data do sábado anterior à sua publicação, até o horário de meia noite seguindo a semana epidemiológica. **Até o dia 16/10/2021 foram aprovados 941 protocolos originais (PO) de pesquisas científicas relacionadas ao coronavírus e/ou à Covid-19, sendo 588 observacionais e 353 de intervenção ou experimentais.**

É importante destacar que todos os protocolos Covid-19 indicados para análise prioritária pelo Departamento de Ciência e Tecnologia do Ministério da Saúde (DECIT/SCTIE/MS) são analisados imediatamente pela Conep.

Este boletim tem o objetivo de divulgar para a sociedade brasileira todos os protocolos de pesquisas aprovados por esta Comissão relativos ao coronavírus e/ou à Covid-19.

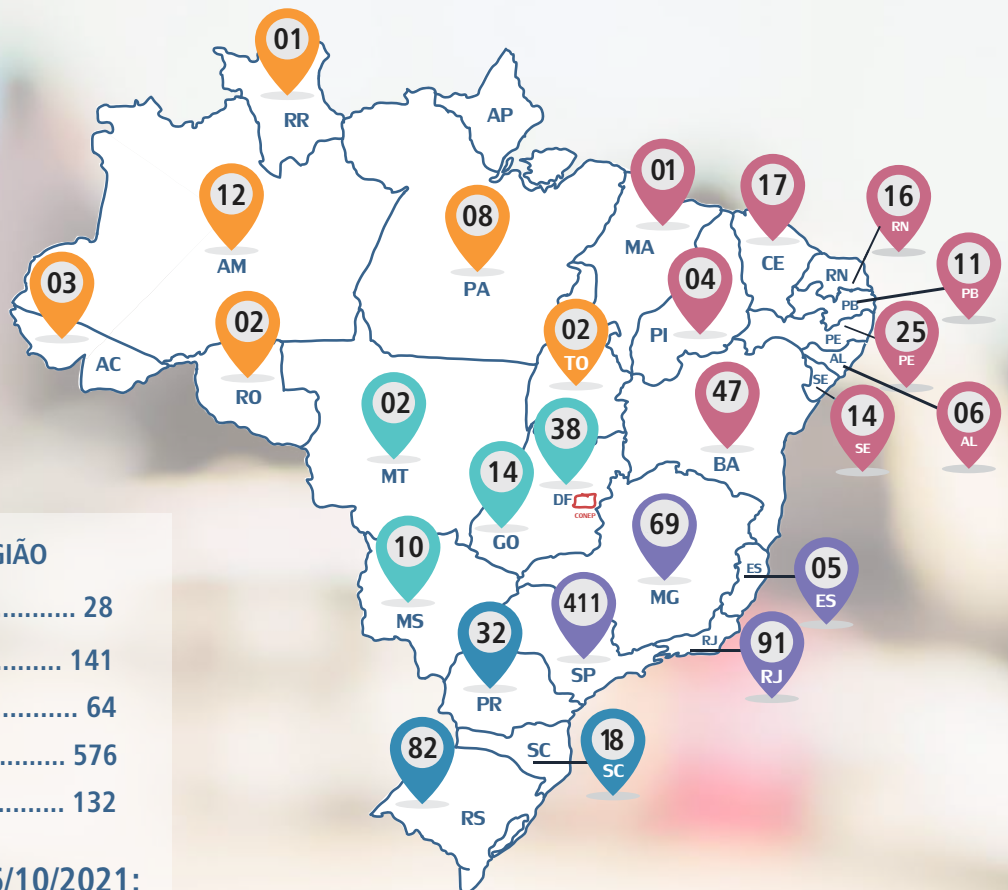
*Protocolo Original (PO) é o conjunto de documentos submetidos pelo pesquisador para que o projeto de pesquisas com seres humanos seja avaliado, do ponto de vista de ética em pesquisa, pela equipe do Sistema CEP/Conep, devendo seguir as normativas estabelecidas pela Conep/CNS, com destaque para a Norma Operacional n. 001/2013, sendo a primeira submissão do protocolo na Plataforma Brasil.

Número de protocolos de pesquisa relacionados ao coronavírus e/ou à Covid-19 aprovados pela Comissão Nacional de Ética em Pesquisa - Conep em relação às Unidades Federativas.



Fonte: Plataforma Brasil, 2021.

Mapa geral dos protocolos de pesquisa relacionados ao coronavírus e/ou à Covid-19 aprovados pela Comissão Nacional de Ética em Pesquisa - Conep.



QUANTITATIVO POR REGIÃO

- Norte 28
- Nordeste 141
- Centro-oeste 64
- Sudeste 576
- Sul 132

**Total de aprovados até 16/10/2021:
941 protocolos de pesquisa.**

Fonte: Plataforma Brasil, 2021.

Estudos experimentais/intervencionais relacionados ao coronavírus e/ou à Covid-19 aprovados pela Comissão Nacional de Ética em Pesquisa - Conep.



138 - MEDICAMENTOS

Acalabrutinibe (2), angiotensina (1), baricitinibe (2), bradecina (1), colchicina (1), dapagliflozina (1), eculizumabe (1), enoxaparina (2), favipiravir (3), galidesivir (1), heparina (3), heparina + ácido acetilsalicílico (1), heparina + rivaroxabana (2), lenzilumabe (1), mavrilimimabe (1), n-acetilcisteína (2), naproxeno + azitromicina ou levofloxacina (1), nitazoxanida (4), otilimabe (1), rendesivir + lopinavir + ritonavir + interferon (1), reparixina (1), ruxolitinibe (2), sarilumabe (1), secuquinumabe (1), tocilizumabe (3), tocilizumabe + heparina (1), tofacitinibe (1), rivaroxabana + enoxaparina + heparina (1), citrato + heparina (1), metilprednisolona (3), metilprednisona (1), dexametasona (1), metilprednisolona; dexametasona (1), tocilizumabe + rendesivir (1), lopinavir + ritonavir (1), nomacopan (1), AAS + clopidogrel + rivaroxabana (2), sevoflurano + fentanil + midazolam + propofol (1), sirucumabe (1), opaganibe (1), Interferon, colchicina, AAS + rivaroxabana, AAS (1), conestata alfa (1), proxalutamida (4), trimodulina (1), losmapimod (1), atazanavir; daclatasvir; sofosbuvir+daclatasvir (1), glenzocimabe (1), edoxabana + moxifloxacino (1), doxiciclina; atazanavir + ritonavir; daclatasvir (1), dissulfiram (1), liraglutida (1), trimetazidina (1), abivertinibe (1), azuvudine (1), apremilaste (1), alteplase (1), enoxaparina + apixabana (1), fostamatinib (1), ribavirina (1), rendesivir (1), ZnAg (1), semaglutida (1), EDP 1815 + ambrisentana + dapagliflozina (1), carrimicina (1), codivir (1), asapiranto (1), novaferon (1), ot-101 + artemisinina (1), interferon lambda (1), ivermectina (4), ivermectina + losartana (1), ivermectina + azitromicina + durasterida + espironalactona (1), ivermectina + zinco; HCQ + zinco (1), ivermectina; colchicina (1), claritromicina; ivermectina; vitamina D (1), ivermectina + fluvoxamina + metformina (1), cloroquina e/ou hidroxicloroquina (HCQ) (6), HCQ + azitromicina (13), HCQ + lopinavir e/ou ritonavir (1), HCQ ± azitromicina ou imunoglobulina (1), HCQ + zinco (1), HCQ + hidrocortisona (1), HCQ + tocilizumabe (1), HCQ + azitromicina + oseltamivir (1), cloroquina + colchicina (1), imunoglobulina (1), leronlimabe (2), halofuginona (1), canabidiol (1), PF-07321332 + ritonavir (3), plitidepsina + fosfato de dexametasona + rendesivir (1), apixabana (1), ensovibepe (1), sargramostim (1) e aviptadil; remdesivir (1).

72 - SUBSTÂNCIAS/CÓDIGOS DESIGNADOS PELO(A) PESQUISADOR(A)



Abordagem terapêutica escalonada multimodal (1), ABX464 (1), ANG-3777 (1), anticorpo monoclonal (12), anticorpo policlonal (1), AT-527 (1), biomarcadores genômicos (1), BLD 2660 (1), células-tronco mesenquimais ou estromais mesenquimais (12), inibidor de RIPK1-SAR443122 (1), iPSC (1), M5049 (1), MSTT1041A / UTR1147A (1), PTC299 (1), ISIS721744 (1), DFV890 (1), Bio101 (1), TL-895 (1), AP-1189 (1), REGN10933 + REGN10987 (1), MK4482 (3), TD-0903 (1), Bi764198 (1), LY3819253 (1), EDP-938 (1), C4591015 (1), SNG001 (1), MK-7110 (1), PTC299 (1), EOM613 (1), APL-9 (1), ICEA/BRA (3), inibidor de alfa1-proteinase (humano) (1), LDE-MTX (1), CYT107 (1), imuno TF 100 (1), PF-07304814 (1), RO7496998 (AT527 527) (1), rNAPc2 (1), ADG20 (1), GT0918 (1), C21 (1), XVR011 (1), CKD-314 (1), FP-025 (1) e PRM-151 (1).

A divulgação dos nomes dos fármacos tem caráter técnico-científico. O seu uso, se for constatado segurança e eficácia para o tratamento da Covid-19, só pode ser recomendado e prescrito por profissional habilitado.

Fonte: Plataforma Brasil, Conep/MS.

Estudos experimentais/intervencionais relacionados ao coronavírus e/ou à Covid-19 aprovados pela Comissão Nacional de Ética em Pesquisa - Conep.



24 - DISPOSITIVOS E PROCEDIMENTOS

Abordagem hiperbárica (2), aerolização (1), cobre-64+PET/CT (1), dispositivo de ventilação mecânica (5), PIC assistida por robô (1), suporte renal agudo precoce (1), tomografia de coerência óptica (1), PEEP (1), máscara owner (1), ambu automatizado (2), ETCC (1), PIO (1) e VESTA (1), CPAP + máscara de mergulho (1), Turbinectomia (1), capacete VENCAP (1), óxido nítrico (1) e balão hermético (1).



15 - TESTES DIAGNÓSTICOS

Testes diagnósticos RT-PCR / Multiplex PCR (8), Point-of-care ELISA (2), PDA (1), secreção vaginal (1), Rd005738 (1), Teste de antígeno (1) e Teste rápido IgG/IgM (1).



34 - PRÁTICAS INTEGRATIVAS E COMPLEMENTARES* E SAÚDE MENTAL



Saúde mental (10)**, bicarbonato de sódio (2), fotobiomodulação + campo magnético estático (1), fototerapia UVB (1), homeopatia (5), ozonioterapia (3), peróxido de hidrogênio (2), posicionadores corporais (1), própolis (1), vitamina D (2), telerreabilitação (1), probiótico (1), acupuntura (1), reabilitação pulmonar (1), PHTALOX (1) e extrato de açaí (1).

*Fonte: <https://antigo.saude.gov.br/saude-de-a-z/praticas-integrativas-e-complementares>

** Em 31/01/2020, a Conep centralizou a tramitação de todos os protocolos relativos à Covid-19. Em 05/06/2020, os protocolos de C. Humanas e Sociais relacionados à saúde mental voltaram a ter tramitação regular no Sistema CEP/Conep. Fonte: 05/06/2020 SEI/MS - 0015188696 – Comunicado da Coordenação da Conep/MS

Fonte: Plataforma Brasil, Conep/MS.

Estudos experimentais/intervencionais relacionados ao coronavírus e/ou à Covid-19 aprovados pela Comissão Nacional de Ética em Pesquisa - Conep.



TERAPIAS IMUNOLÓGICAS



39 - VACINAS

Vacina ChAdOx1 (4), RNA (5), VLP (2), VOP (1), uso de BCG (7), Sinovac (3) HDT-301 (1), Ad26.COV2.S (4), Vacina com adjuvante (2), Vacina células vero (1), BBV152 (1), ADAPTCOV (1), AZD2816 (1), INO-4800 (1) e SCB-2019 (1).

Associação comparativa subsequente (4).



31 - PLASMA E SORO

Plasma convalescente (29).

Plasma do sangue de cordão umbilical e placentário humano (1).

Soro Anti-Sars-CoV-2 (1).

Total de estudos experimentais/intervencionais relacionados ao coronavírus e/ou à Covid-19 aprovados pela Comissão Nacional de Ética em Pesquisa - Conep.

353

Relação de instituições proponentes e participantes de pesquisas dos **estudos experimentais/intervencionais** relacionados ao coronavírus e/ou à Covid-19 aprovados pela Comissão Nacional de Ética em Pesquisa - Conep.



94

Instituições proponentes



193.978

Participantes de Pesquisa

Fonte: Plataforma Brasil, Conep/MS.

Número de participantes de pesquisa relacionados a protocolos, originais ou emendas, de vacinas para o coronavírus e/ou à Covid-19 aprovados pela Comissão Nacional de Ética em Pesquisa - Conep.

AD26.COVS.2.S

CAAE: 36547420.9.1001.5254

7.560
Participantes de pesquisa

CAAE: 42794821.8.1001.5262

500
Participantes de pesquisa

CAAE: 45708921.3.1001.5415

75
Participantes de pesquisa

CAAE: 50097221.7.1001.5138

550
Participantes de pesquisa

CAAE: 51150021.0.1001.5138

490
Participantes de pesquisa

CHADOX1

CAAE: 32604920.5.1001.5505

10.300
Participantes de pesquisa

CAAE: 48477121.6.1001.5262

2.625
Participantes de pesquisa

CAAE: 51701821.6.0000.0005

5.071
Participantes de pesquisa

CÉLULAS VERO

CAAE: 40774220.2.1001.0082

8.000
Participantes de pesquisa

BBV152

CAAE: 45039121.2.1001.0071

5.000
Participantes de pesquisa

HDT-301

CAAE: 35788620.8.0000.9287

78
Participantes de pesquisa

AZD2816

CAAE: 48564021.0.1001.0129

800
Participantes de pesquisa

PROTEÍNA RECOMBINANTE COM ADJUVANTE

CAAE: 40437920.8.1001.0047*

1.500
Participantes de pesquisa

CAAE: 40759320.9.1001.5292

7.300
Participantes de pesquisa

RNA

CAAE: 35433120.7.1001.0082

3.100
Participantes de pesquisa

CAAE: 44801221.7.1001.5599

200
Participantes de pesquisa

CAAE: 47812821.4.1001.0047

885
Participantes de pesquisa

CAAE: 47760321.8.1001.0082

166
Participantes de pesquisa

CAAE: 48324921.0.1001.0047

150
Participantes de pesquisa

VAC. ORAL DA PÓLIO

CAAE: 32061020.0.0000.0121

300
Participantes de pesquisa

ADAPTCOV

CAAE: 48253221.6.1001.5440

5.818
Participantes de pesquisa

INO-4800

CAAE: 49569221.9.1001.5350

1.370
Participantes de pesquisa

SCB-2019

CAAE: 48451121.4.1001.0129

980
Participantes de pesquisa

UTILIZAÇÃO DE VLP

CAAE: 30155220.3.0000.0068

1.500
Participantes de pesquisa

CAAE: 44999121.9.1001.5412

3.500
Participantes de pesquisa

SINOVAC

CAAE: 34634620.1.1001.0068

8.870
Participantes de pesquisa

CAAE: 44076721.5.0000.0005

10.156
Participantes de pesquisa

CAAE: 46209821.4.1001.0068

1.500
Participantes de pesquisa

ASSOCIAÇÃO COMPARATIVA SUBSEQUENTE

CAAE: 49717621.6.1001.0048

1.200
Participantes de pesquisa

CAAE: 49186921.8.0000.0060

360
Participantes de pesquisa

• Vacina Versamune + Sinovac.

BCG (ASSOCIAÇÕES)

CAAE: 31049320.7.1001.5404

800
Participantes de pesquisa

CAAE: 34583420.5.1001.5248

800
Participantes de pesquisa

CAAE: 31783720.0.0000.5078

400
Participantes de pesquisa

CAAE: 34866720.1.0000.5248

8.866
Participantes de pesquisa

CAAE: 34101620.5.0000.0021

3.500
Participantes de pesquisa

CAAE: 31942220.8.1001.5257

752
Participantes de pesquisa

CAAE: 39556020.3.0000.0037

1.000
Participantes de pesquisa

- Vacina covid-19 recombinante (AstraZeneca/Fiocruz)
- Vacina covid-19 RNAm (Pfizer/Wyeth)
- Vacina covid-19 recombinante (Janssen)
- Vacina adsorvida covid-19 inativada (Sinovac/Butantan)

Os nomes das empresas foram explicitados pois constam no título público deste estudo.

CAAE: 50457721.9.0000.0175

300
Participantes de pesquisa

• Vacina CHADOX1-S/n-CoV-19 + Sinovac.

CAAE: 51515221.6.1001.5279

9.000
Participantes de pesquisa

- Vacina covid-19 recombinante (AstraZeneca/Fiocruz)
- Vacina covid-19 RNAm (Pfizer/Wyeth)

Total geral de participantes de pesquisa em protocolos relacionados às vacinas.

114.247

CAAE: Certificado de Apresentação para Apreciação Ética no Sistema CEP/Conep.

*Ensaio clínico suspenso temporariamente.

Fonte: Plataforma Brasil, Conep/MS, 19/10/2021.

Do dia 17 de fevereiro de 2020 até o dia 16 de outubro de 2021, a Conep aprovou 353 protocolos intervencionais/experimentais relacionados ao coronavírus e/ou à Covid-19. Como mostrado na Tabela 1, 184 (52,1%) protocolos aprovados são de instituições proponentes públicas. Na Tabela 2, observa-se que a maioria das pesquisas estão sendo desenvolvidas na região Sudeste, com 242 (68,6%) protocolos.

Tabela 1 - Distribuição de **estudos experimentais/intervencionais** relativos ao coronavírus e/ou à Covid-19, conforme as características pública ou privada da instituição proponente, aprovados pela Conep, de 17/02/2020 a 16/10/2021 (n=353)

Tabela 1

VARIÁVEIS	NÚMERO DE ESTUDOS	%
INSTITUIÇÕES	353	100
Instituição de pesquisa, empresas ou universidades públicas.	184	52,1
Instituição de pesquisa, empresas ou universidades particulares.	169	47,9%

Tabela 2 - Distribuição de **estudos experimentais/intervencionais** relativos ao coronavírus e/ou à Covid-19, por região do país, aprovados pela Conep, de 17/02/2020 a 16/10/2021 (n=353)

Tabela 2

VARIÁVEIS	NÚMERO DE ESTUDOS	%
REGIÃO	353	100
Norte	11	3,1%
Nordeste	29	8,2%
Centro-Oeste	23	6,5%
Sudeste	242	68,6%
Sul	48	13,6%

Fonte: Plataforma Brasil, Conep/MS, 2021.

A Tabela 3 mostra a distribuição de estudos experimentais/intervencionais relativos ao coronavírus e/ou à Covid-19 por característica pública ou privada da instituição proponente e por regiões do país. Na região Sudeste, com 242 protocolos, 129 foram submetidos por instituições públicas.

Tabela 3 - Distribuição de **estudos experimentais/intervencionais** relativos ao coronavírus e/ou à Covid-19 por característica pública ou privada da instituição proponente e por regiões do país, aprovados pela Conep, de 17/02/2020 a 16/10/2021 (n=353)

Tabela 3

Instituição de pesquisa, empresa ou universidades públicas (188)					
	Norte	Nordeste	Centro-oeste	Sudeste	Sul
	11	13	15	129	20
	5,9%	6,9%	8,2%	68,4%	10,6%
Instituição de pesquisa, empresa ou universidades particulares (165)					
	Norte	Nordeste	Centro-oeste	Sudeste	Sul
	0	16	8	113	28
	0,0%	9,7%	4,8%	68,5%	17,0%
Total (353)					
	Norte	Nordeste	Centro-oeste	Sudeste	Sul
	11	29	23	242	48
	3,1%	8,3%	6,5%	68,3%	13,6%

Fonte: Plataforma Brasil, Conep/MS, 2021.

Conforme consta na Tabela 4, São Paulo, Rio de Janeiro, Rio Grande do Sul e Minas Gerais são os Estados com maior quantidade de estudos experimentais/intervencionais aprovados: 182 (51,6%), 38 (10,8%), 30 (8,5%) e 21 (5,9%), respectivamente.

Tabela 4 - Distribuição de **estudos experimentais/intervencionais** relativos ao coronavírus e/ou à Covid-19 por Unidade Federativa, aprovados pela Conep, de 17/02/2020 a 16/10/2021 (n=353)

Tabela 4

AC	AM	BA	CE	DF	ES	GO	MT	MS	MG
2	5	13	5	13	1	4	2	4	21
0,6%	1,4%	3,7%	1,4%	3,7%	0,3%	1,1%	0,6%	1,1%	5,9%

PA	PB	PR	PE	RJ	RN	RS	RO	SC	SP	TO
2	1	11	4	38	6	30	1	7	182	1
0,6%	0,3%	3,1%	1,1%	10,8%	1,7%	8,5%	0,3%	2,0%	51,6%	0,3%

TOTAL: 353 estudos.

Fonte: Plataforma Brasil, Conep/MS, 2021.

Ao todo, somando-se os 353 estudos, os pesquisadores preveem o recrutamento de 193.978 participantes, variando de 2 a 10.156, com média de 549,5 participantes por estudo e mediana de 142. Ao categorizar a variável, como mostrado na Tabela 5, 158 (44,8%) estudos, a maior parte, estão recrutando de 1 a 100 participantes de pesquisa. Deve ser observado que a quantidade de participantes de pesquisa incluída nas análises refere-se àquela prevista no Protocolo Original (PO) e, portanto, não inclui possíveis alterações provenientes de emendas ao PO.

Tabela 5 - Quantidade de participantes de pesquisa nos **estudos experimentais/intervencionais** relacionados ao coronavírus e/ou à Covid-19, no Brasil, aprovados pela Conep, de 17/02/2020 a 16/10/2021 (n=353)

Tamanho amostral - Participantes de pesquisa (*)

Tabela 5

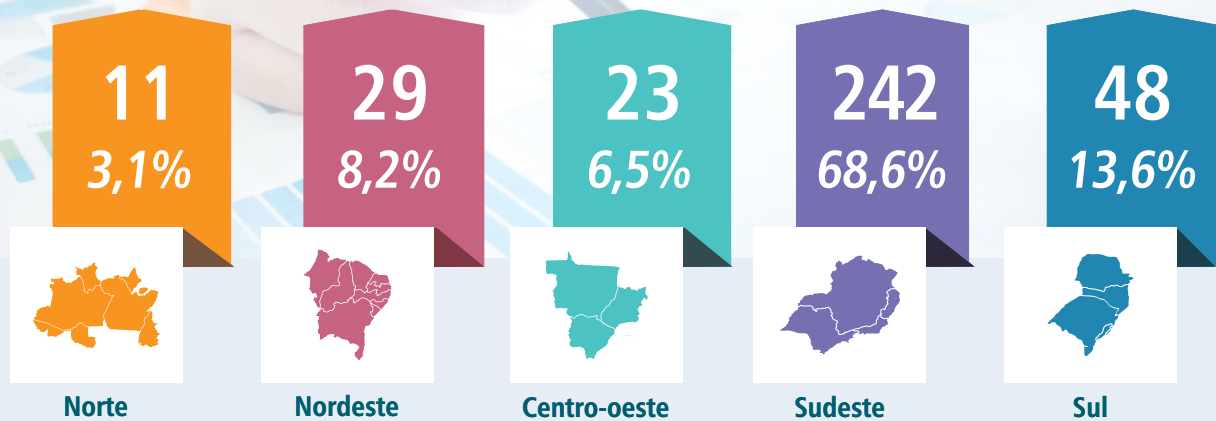
Quantidade	353	100
1 - 100	158	44,8%
101 - 500	132	37,4%
501 - 1000	31	8,8%
> 1000	32	9,1%

(*) Média, mediana e moda = 549,5; 142; 100 | Fonte: Plataforma Brasil, Conep/MS, 2021.

Mapa dos **estudos experimentais/intervencionais** relacionados ao coronavírus e/ou à Covid-19 aprovados pela Comissão Nacional de Ética em Pesquisa - Conep.



Fonte: Plataforma Brasil, 2021.





Venha conhecer o site do Observatório da Plataforma Brasil - OPB

As informações completas sobre todos os protocolos de pesquisa sobre a Covid-19 e/ou coronavírus, aprovados pela Conep, agora você encontra no **Painel OPB**.

 **Acesse!**

www.observatoriopb.cienciasus.gov.br

No site é possível fazer buscas por palavra-chave, aplicar filtros de pesquisa, exportar em PDF, Html e outros formatos.

Conheça o projeto Observatório de Pesquisas Científicas com Seres Humanos Registradas na Plataforma Brasil.



O Painel OPB é responsivo em todos os dispositivos.



FALE FÁCIL COM A CONEP

www.conselho.saude.gov.br/eticaempesquisa.php



TELEFONE GERAL

(61) 3315-5877



E-MAIL GERAL

conep@saude.gov.br



conep.cep@saude.gov.br

Gestão de CEP - registro e renovação de registro dos Comitês de Ética em Pesquisa.



conep.indicacao@saude.gov.br

Procedimentos de indicação de projetos a um Comitê de Ética em Pesquisa.



conep.denuncia@saude.gov.br

Denúncias sobre falta de conduta ética no Sistema CEP/Conep.



conep.audiencias@saude.gov.br

Solicitação de audiência com membros/coordenação da Conep.



conep.biobancos@saude.gov.br

Biobancos e/ou biorrepositórios.



conep.instancia@saude.gov.br

Instância de Ciências Humanas e Sociais.



conep.acreditacao@saude.gov.br

Projeto de Acreditação de CEP



conep.qualificacao@saude.gov.br

Projeto de Qualificação dos Comitês de Ética em Pesquisa. Q-Cep.

Plataforma
Brasil



Segunda a sexta-feira
09h às 18h



PÁGINA INICIAL DA
PLATAFORMA BRASIL

Chat

@eticaempesquisa





Comissão Nacional de Ética em Pesquisa

Coordenação da Conep:

- Coordenador/CNS*: Jorge Venancio.
- Coordenadora Adjunta/CNS*: Laís A. S. Bonilha
- Coordenadora Adjunta/MS**: Patrícia Boaventura.
- Coordenador Adjunto: Claudio Stefanoff.
(representante do pleno da Conep)

Secretaria Executiva da Conep:

- Secretária Executiva/MS**: Cristiane Fulgêncio.
- Secretário Executivo Adjunto/CNS*: Carlos Lanna.

*CNS: Conselho Nacional de Saúde.
**MS: Ministério da Saúde.

Equipe Técnica

- Cristiane Fulgêncio.
Concepção, planejamento e revisão final.
- Amanda Augusto, Carlos Vidotti,
Cristiane Fulgêncio e Juliana Cerqueira.
Elaboração de texto.
- Jurema Mendes e Verônica Vieira.
Plataforma Brasil.
- Amanda Augusto, André Adriano, Carlos Vidotti,
João Miguel Lima, Luana Marinho, Luciana Zaranza.
Mineração e análise de dados.
- Juliana Cerqueira.
Organização de dados.
- Dênio Matos.
Planejamento gráfico institucional e layout.
- Augusto Brasil.
Webdesign e atualização do Painel OPB.



www.observatoriopb.cienciasus.gov.br

Acompanhe @eticaempesquisa
nas principais redes sociais.



Citações

Vancouver

Brasil. Ministério da Saúde. Conselho Nacional de Saúde. Comissão Nacional de Ética em Pesquisa. Boletim Ética em Pesquisa - Edição Especial Coronavírus (Covid-19). CONEP/CNS/MS. 2021, 1: página 1-página 13.

ABNT

BRASIL. Ministério da Saúde. Conselho Nacional de Saúde. Comissão Nacional de Ética em Pesquisa. Boletim Ética em Pesquisa - Edição Especial Coronavírus (Covid-19). Versão 83. Brasília: CONEP/CNS/MS, 2021.